



Kocioł Utica z serii 16 to niedrogie rozwiązanie do ogrzewania parą

FUNKCJE

■ Wysokiej jakości wymiennik ciepła –

Kotły z serii 16 są wyposażone w niezawodny żeliwny wymiennik ciepła z żeliwnymi złączkami. Po podgrzaniu profile i złączki rozszerzają się w takim samym stopniu. Zastosowanie podobnych materiałów zamiast tańszych uszczelek lub stalowych złączek pozwala zapewnić wodoszczelność instalacji.

■ Wydajność –

Zgodnie z certyfikatem wydanym przez Departament Energii Stanów Zjednoczonych roczna wydajność zużycia paliwa kotłów z serii 16 wynosi 82,7%.

■ Łatwa instalacja i konserwacja –

Kotły z serii 16 mają wbudowany przerywacz ciągu i przepustnicę wentylacyjną. Dzięki niskoprofilowej, kompaktowej budowie świetnie nadają się do montażu w miejscach o małym prześwicie.

■ Zainstalowany zawór bezpieczeństwa CycleGard CG400 zabezpieczający przed niskim poziomem wody –

Zawór odcinający przy niskim poziomie wody CycleGard jest wyposażony w funkcję przeprowadzania okresowego testu poziomu. Ta ważna funkcja zapewnia ochronę przed fałszywymi sygnałami, które mogą być spowodowane przez pianę i niestabilne warunki wodne wewnątrz kotła. Okresowy test poziomu polega na odciążeniu palnika w zadanych odstępach czasu. W trakcie testu następuje rozproszenie piany, a poziom wody ulega stabilizacji, dzięki czemu zawór CycleGard może monitorować rzeczywisty poziom wody w kotle, zapewniając jego bezpieczne i dokładne działanie.

■ Gwarancja –

10-letnia ograniczona gwarancja na wymiennik ciepła

16 SERIES

Gas-Fired Steam Boilers

STANDAR EQUIPMENT:

- Assembled boiler with insulated jacket
- Completely installed and wired gas control system
- 24 Volt Transformer
- Flame Roll-Out Safety Shut-Off Fuse Link (Roll-Out Switch) with Space
- Fuse Link included and Blocked Vent Safety Shut-Off Manual Reset Disk
- Thermostat (Spill Switch)

Electronic Low Water Cut-Off

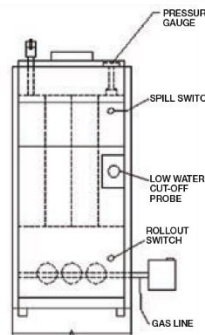
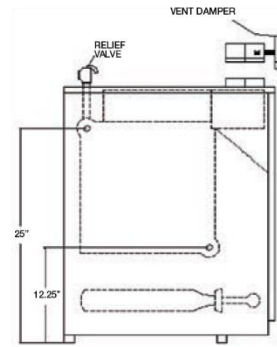
- Pressure Limit Control
- Steam Pressure Gauge
- Glass Water Level Gauge
- 3/4" Boiler Drain Valve
- 15 psi ASME Pop Safety Valve

(2) 2 1/2" Supply Tappings

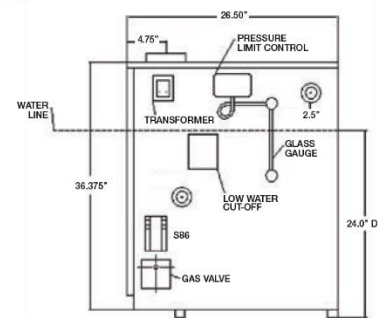
- (2) 2 1/2" Return Tappings
 - (2) 2 1/2" Square Head Pipe
- Plugs to plug unused supply and return tappings

OPTIONAL EQUIPMENT:

- Propane conversion kits available



FRONT



RIGHT SIDE

Specifications: (All rating and specifications subject to change)

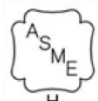
Model	Input Rate Nat. /LP (MBH) ⁽¹⁾	Heating Capacity Nat. / LP (MBH) ⁽¹⁾	Net AHRI Rating Nat. / LP ⁽²⁾			No. of Sec.	Vent Pipe Size	AFUE %
			Steam*	Steam (Sq. Ft.)	Steam (MBH)			
UH1603HSID	75/70	62/58	1.33	196/183	47/44	3	5"	82.7/82.7
UH1604HSID	112/105	91/85	1.33	283/267	68/64	4	6"	82.0/80.4
UH1605HSID	150/140	122/114	1.33	383/358	92/86	5	6"	82.0/80.6
UH1606HSID	187/175	153/143	1.33	479/446	115/107	6	7"	82.0/80.9
UH1607HSID	225/210	183/171	1.33	571/533	137/128	7	7"	82.0/81.1
UH1608HSID	262/245	214/200	1.33	671/625	161/150	8	7"	82.0/81.3
UH1609HSID	299/280	245/229	1.33	767/717	184/172	9	7"	82.0/81.5

(1) MBH = 1,000 Btuh. Btuh = British Thermal Unit Per Hour

- For altitudes above 2,000 ft. reduce input rate 4% for each 1,000 ft. above sea level.
 - Heating Capacity is based on DOE (Department of Energy) test procedure.
 - *Net AHRI steam ratings shown are based on a piping and pickup allowance of 1.333.
 - Base selection of boiler size on "Net AHRI Rating" being equal to or greater than installed radiation in square feet.
- Consult manufacturer before selecting a boiler for installations having unusual piping and pickup requirements, such as intermittent system operation, exhaust piping systems, etc.



C.S.A Certified For
Natural Gas or Propane



Tested for 100 psi. ASME
Working Pressure



ECR International Inc. 2201 Dwyer Avenue, Utica, NY 13501
Tel. 800 253 7900
www.ecrinternational.com

All specifications subject to change without notice. ©2019 ECR International, Inc.
PN 240011635_PO Rev. 4/19